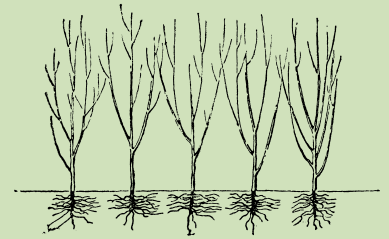


MARS
2025

Sorties Nature en Poitou-Charentes



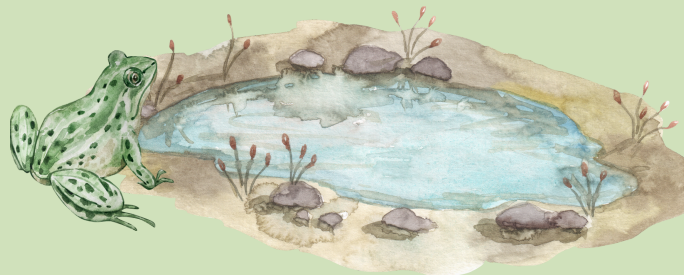
- 1** **Fréquence grenouille - A la découverte des amphibiens** 20h à 23h à Claix (16) - *Charente Nature et CEN Nouvelle-Aquitaine*
Balade découverte au cœur des parcs de La Rochelle 14h-16h à La Rochelle (17) - *Nature Environnement 17*
Oiseaux et plantes du marais de Pampin 14h30-17h à La Rochelle (17) - *LPO PC*
Nuit de la chouette 20h-22h à Bellefonds (86) - *LPO PC*
- 2** **Les oiseaux les yeux fermés** 9h30-12h à Poitiers (86) - *LPO PC*
- 3** **Traces et indices des mammifères** 10h-12h30 à Saintes (17) - *LPO PC*
- 5** **Sortie spéciale oiseaux à la station de lagunage** 15h-16h30 à Rochefort (17) - *LPO PC*
Permanence à la réserve naturelle régionale de Saint-Cyr 14h30-17h à Beaumont-St-Cyr (86) - *LPO PC*
- 6** **Atelier Sentinelles "Accès à l'information liée à l'eau"** 17h30-19h en visio - *FNE Nouvelle-Aquitaine*
- 7** **A la découverte des amphibiens** 19h-21h à Aytré (17) - *Nature Environnement 17*
Les amphibiens : un bio-indicateur des mares 20h-23h à Saint-Symphorien (79) - *DSNE*
A la découverte des rapaces nocturnes 20h Le Tallud (79) - *GODS*
A la découverte de la biodiversité du bâti et des rapaces nocturnes 18h à Azay-le-brûlé (79) - *LPO PC*



- 8 Chantier participatif : plantation de haies** 9h à Bessé (16) - *LPO PC*
Chantier participatif 9h au marais de Chizé (79) - *APIEEE*
- 9 Initiation aux chants d'oiseaux forestiers** 9h-12h à Châtellerault (86) - *LPO PC*
- 10 Du ménage dans mes cosmétiques !** 20h-22h à Barbezieux-Saint-Hilaire (16) - *Charente Nature*
- 13 La détox du dressing !** 14h30-16h30 à Saint-Michel (16) - *Charente Nature*
- 14 Rapaces nocturnes** 20h à Rouzède (16) - *Charente Nature*
Conférence "Promenade au cœur des écosystèmes du passé" 18h-19h30 à Saint-Jean-d'Angély (17) - *Nature Environnement 17*
Découverte des rapaces nocturnes 18h30-22h à St-Pierre-d'Oléron (17) - *LPO PC*
Les habitants des mares du site Natura 2000 des Brandes de la Pierre-Là 18h30-20h30 à Jouhet (86) - *Vienne Nature et LPO Poitou-Charentes*
- 15 Fritillaire et compagnie** 9h30-12h à Ballon (17) - *Nature Environnement 17*
A la recherche de la Loutre d'Europe 9h30-13h30 alentours de la Presqu'île d'Arvert (17) - *Nature Environnement 17*
La Nuit de la Chouette à la réserve naturelle de Moëze-Oléron 18h-19h30 à St-Froult (17) - *LPO PC*
A la recherche du totem secret 14h-19h à Aytré (17) - *LPO PC*
Conférences et film "Pesticides et santé" 15h à Aiffres (79) - *APIEEE*
Initiation à l'identification des oiseaux à l'oreille 9h-12h à Niort (79) - *GODS*
A la recherche de la Chevêche d'Athéna 20h30-22h30 à Aigondigné (79) - *GODS*
Le réveil de la Vipère aspic 13h30-16h30 vers Poitiers (86) - *Vienne Nature*
- 16 Balade Nature - Jardin des sources** 9h30-11h30 à La Rochelle (17) - *Nature Environnement 17*
La réserve naturelle de Lilleau des Niges 14h-15h30 Les Portes-en-Ré (17) - *LPO PC*
Permanence à la réserve naturelle régionale de Saint-Cyr 14h30-17h à Beaumont St-Cyr (86) - *LPO PC*



- 21 A la découverte de nos arbres** 10h-13h à Saintes (17) - *Nature Environnement 17*
Balade crépusculaire 19h30-21h à Bonnes (86) - *LPO PC*
- 22 A la découverte des oiseaux forestiers** 8h30-11h30 à Forêt de la Courbe (17) - *Nature Environnement 17*
Découverte de la réserve naturelle régionale de Saint-Cyr 9h30-12h à Beaumont-St-Cyr (86) - *LPO PC*
- 23 Les oiseaux des bois de Saint-Pierre** 9h-12h à Smarves (86) - *LPO PC*
Initiation aux chants d'oiseaux dans un parc urbain 9h-12h à Châtellerault (86) - *LPO PC*
- 26 Les coulisses de la réserve naturelle : la sortie du conservateur** 14h-16h30 les Portes-en-Ré (17) - *LPO PC*
- 27 Conférence Faune des villes et villages** 18h-19h30 à La Jarrie (17) - *Nature Environnement 17*
- 28 Nuit de la chouette** 18h-22h à La Gripperie Saint Symphorien (17) - *Nature Environnement 17*
Fréquence grenouille au Cormier Vert - A la découverte des amphibiens 20h-23h à Vouillé (86) - *Vienne Nature et CEN Nouvelle-Aquitaine*
- 29 Brouage, riche d'histoire et de nature** 14h30-16h à Brouage (17) - *LPO PC*
Printemps des Castors 10h-12h à Vouneuil-sous-Biard (86) - *Vienne Nature*
Initiation à l'identification des oiseaux à l'oreille 9h à Niort (79) - *GODS*
A la découverte des oiseaux du plateau de Bellefond 9h-11h30 à Bellefonds (86) - *LPO PC*



Abréviations

APIEEE : Association de Protection, d'Information et d'Etudes de l'Eau et de son Environnement

CNRS : Centre National de la Recherche Scientifique

DSNE : Deux-Sèvres Nature Environnement

FNE NA : France Nature Environnement Nouvelle-Aquitaine

GODS : Groupe Ornithologique des Deux-Sèvres

LPO PC : Ligue de protection des oiseaux Poitou-Charentes

SFO PCV : Société Française d'Orchidophilie Poitou-Charentes Vendée