

BIOLOGIE ET ÉCOLOGIE

Papillon de jour ou papillon de nuit ?



Sur les **200 000** espèces de papillons actuellement recensées dans le monde, seulement **8 %** sont des espèces diurnes (Rhopalocères). Rhopalocère signifie antennes en massues, ce qui est le signe distinctif des papillons de jour, alors que celles des Hétérocères sont plus variées (plumeau ou filiforme).

On retrouve :



Cycle de vie du Machaon



LES MILIEUX

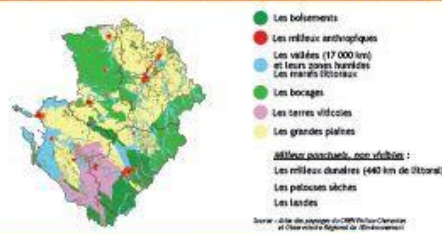
des papillons de jour

À l'échelle des insectes pollinisateurs...

Les papillons de jour (Rhopalocères) ne sont qu'une infime, mais indispensable, partie des espèces : on recense environ **10 000** espèces d'insectes pollinisateurs en France, dont la moitié en papillons de nuit (Hétérocères).



Chaque milieu du Poitou-Charentes...



...a son cortège de papillons



INVENTAIRE ET ATLAS POITOU-CHARENTES :

mise en œuvre et résultats

Un projet de 10 ans

122 espèces 1er ouvrage paru sur le sujet depuis 1912
935 naturalistes 140 cartes
10 partenaires sur le terrain + de **300 photos**
260 000 observations

L'évolution des connaissances



LES MENACES :

état des lieux



Quelles menaces pour les papillons ?



LA PROTECTION

des papillons de jour

Des politiques publiques qui doivent être ambitieuses



Et moi, comment je peux agir ?

